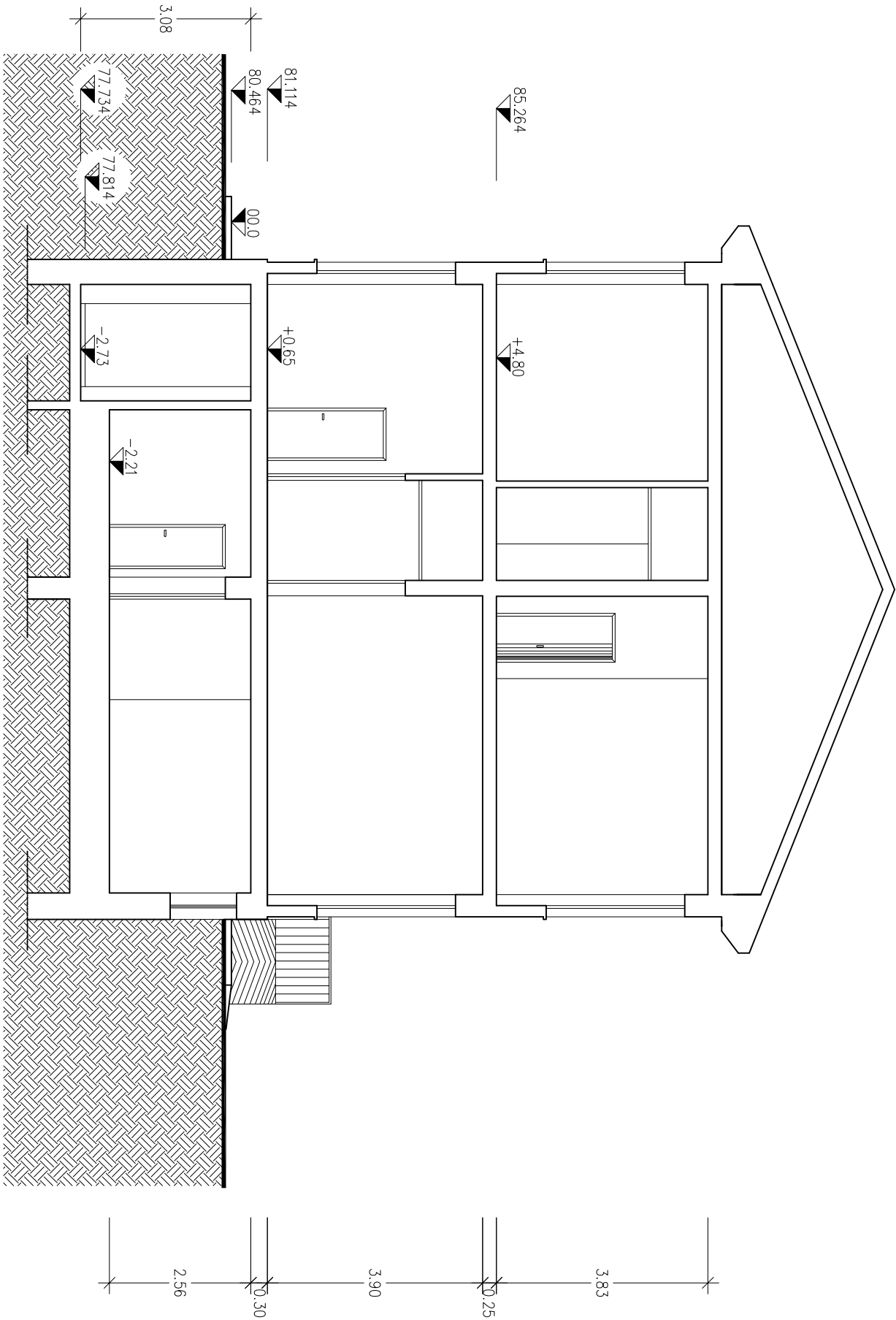


SEZIONE A-A



SEZIONE B-B



FONDAZIONE
IRCCS POLICLINICO "SAN MATTEO"

Istituto di Ricovero e Cura a Carattere Scientifico
di Diritto Pubblico (D.M. 28/4/2006)
V.le Golgi, 19 27100 PAVIA

S.C. TECNICO-PATRIMONIALE

Pad. 11 - Fisioterapia

LIVELLO

TITOLO DEL LAVORO

FOTOLANCI
5

SEZIONI

REVISIONE	DATA		SCALA	
	08 NOV. 2001		1:100	
	AUTORE		DATA	
	1		4	
	2		5	
PROG.		6		CLP

FILE

11scad.dwg

PROGETTO

S.C. TECNICO-PATRIMONIALE

Il Progettista e Direttore dei Lavori

La Proprietà

Il Responsabile del Procedimento

Impresa Esecutrice